

Entreprises en difficulté et offres de reprises

Semaine du 1^{er} octobre 2018

Contacts :

Chaque semaine, la ligne de service Entreprises en difficultés sélectionne des cibles en procédure collective.

Il s'agit d'entreprises déjà placées en procédure de sauvegarde, de redressement ou de liquidation judiciaire désormais proposées à la reprise et identifiées via les appels d'offres publiés ou communiqués par les administrateurs judiciaires en charge de trouver des candidats repreneurs.

Arnaud Pédrón

Directeur

apedron@taj.fr

01 40 88 70 37

06 74 02 93 40

CLICHY MONTMARTRE BILLARD CLUB (identité non révélée par l'appel d'offres, découverte suite à des recherches)



Type de procédure

NC

Activité

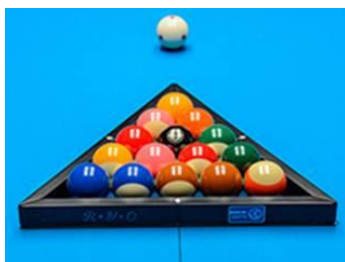
Activité de jeux de Poker – prestigieux local

Localisation

PARIS 9^{ème} (75)

Effectif

175 salariés



Chiffre d'affaires

- 2017 : 15 M€
- 2016 : 15 M€

Site internet

<http://pokerccm.com/>

Date limite de dépôt des offres de reprise

Le 26 octobre 2018



CHAMBON (identité non révélée par l'appel d'offres, découverte suite à des recherches)

Type de procédure

Sauvegarde ouverte le 31 octobre 2017

Activité

Négoce de céréales, de distribution et de conseil en agrofourniture de semences, produits de santé végétale et fertilisants

Localisation

NEUILLY LE REAL (03)

Effectif

7 salariés

Chiffre d'affaires

- **2018 (7 mois) : 2,6 M€**
- **2017 (12 mois) : 9,4 M€**

Résultat net

- **2018 : -165 k€**
- **2017 (12 mois) : -546 k€**

Date limite de dépôt des offres de reprise

Le 24 octobre 2018 à 12:00



**ASSOCIATION RHÔNE INSERTION ENVIRONNEMENT (identité
révélée par l'appel d'offres)**

Type de procédure

Redressement judiciaire prononcé le 16 août 2018

Activité

Association d'insertion professionnelle du public éloigné de l'emploi à travers l'entretien d'espaces verts et courts d'eau – Agrément Atelier Chantier Insertion (ACI)



rhône insertion environnement

Localisation

DARDILLY (69)

Effectif

289 salariés dont 70 CDI permanents

Convention d'occupation

Locaux 1.300 m² / 32.000 € HT/HC par an

Chiffre d'affaires au 31/03/2017

7,2 M€

Site internet

<http://www.rhone-insertion-environnement.com/>

Date limite de dépôt des offres de reprise

Le 29 octobre 2018 à 12:00



DI MICHELI (identité non révélée par l'appel d'offres, découverte suite à des recherches)

Di Micheli

Type de procédure

Redressement judiciaire prononcé le 04 juillet 2018

Activité

Vente de prêt-à-porter pour homme haut de gamme

Localisation

6 magasins répartis entre Aix-en-Provence et Marseille (13)

Effectif

14,5 salariés ETP

Chiffre d'affaires 2017

6,9 M€

Site internet

<https://www.dimicheli.com/en/>

Date limite de dépôt des offres de reprise

Le 17 octobre 2018 à 12:00



EURO SERVICES LABO (identité non révélée par l'appel d'offres, découverte suite à des recherches)



Type de procédure

Redressement judiciaire ouvert le 10 juillet 2018

Activité

Laboratoire d'Analyse environnementales : spécialisé en recherche, diagnostic, prélèvement, analyses sur tous les éléments liquides, solides, gazeux se rapportant à l'environnement

Localisation

NOISY-LE-SEC (93)

Effectif

66 salariés

Chiffre d'affaires 2017

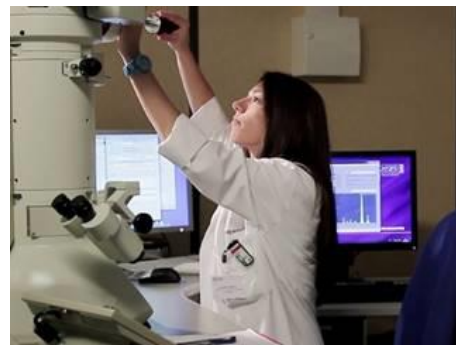
4,2 M€

Site internet

<http://www.euro-services-labo.com/>

Date limite de dépôt des offres de reprise

Le 15 octobre 2018 à 12:00



LES BERLINES DE PARIS (identité révélée par l'appel d'offres)

Type de procédure

Redressement judiciaire ouvert le 29 août 2018

Activité

Voiture de tourisme avec chauffeur (transfert, tourisme, mise à disposition d'un véhicule avec chauffeur)

Localisation

CLICHY (92)

Effectif

29 salariés

Flotte automobile

4 véhicules en propre, 3 véhicules en crédit-bail

Chiffre d'affaires 2017

3,1 M€

Date limite de dépôt des offres de reprise

Le 15 octobre 2018 à 12:00

GRUPE UNIVERSAT (identité révélée par l'appel d'offres)

IDHD®

bon vivre
connecté !

Type de procédure

Redressement judiciaire ouvert le 10 juillet 2018

Activité

Vente directe sous la marque IDHD, installation et maintenance d'équipements d'accès internet par satellite, d'équipements multimédia (télévision, home cinéma, barre de sons, protection caméra IP et système d'alarme partenaire Securitas...) et d'équipements pour le traitement d'eau et d'air connecté

Localisation

RILLIEUX-LA-PAPE (69)

Effectif

13 salariés et 8 CDI

Chiffre d'affaires

- 2017 : 2,2 M€
- 2016 : 3,7 M€

Actifs

Propriété ou droit d'utilisation des marques IDHD, O-LIFE et R-LIFE

Clientèle

Particuliers (80%), environ 60 000 clients sur toute la France

Site internet

<http://www.idhd.fr/>

Date limite de dépôt des offres de reprise

Le 16 novembre 2018 à 12:00

PURIFICATION AIR & EAU
LES SOLUTIONS TOUT EN UN !

ÉCO-STATION
DE TRAITEMENT D'EAU
CONNECTÉE

PURIFICATEUR
D'AIR CONNECTÉ

Ô-LIFE
DÉTARTRE & PURIFIE
L'EAU DE VOTRE DUCHASSE

R-LIFE
PURIFICATEUR & IONISEUR
D'AIR POUR VOTRE BIEN-ÊTRE

PACK Ô-LIFE + R-LIFE
DISPONIBLE EN LOCATION

2,99€
TTC PAR JOUR

2
litres / jour

volume d'eau
traitée et consommée

15000
litres / jour

volume d'air
respiré par un adulte

The image contains two informational graphics. The top one shows a glass of water with the text '2 litres / jour' and 'volume d'eau traitée et consommée'. The bottom one shows a pair of lungs with the text '15000 litres / jour' and 'volume d'air respiré par un adulte'.

ETABLISSEMENTS JEAN MARUT (identité révélée par l'appel d'offres)

Type de procédure

Redressement judiciaire ouvert le 09 mai 2018



Activité

- Terrassements routiers et industrie
- Voirie
- Réseaux secs et humides

Localisation

LAPLEAU (19)



Effectif

15 salariés

Chiffre d'affaires

- **2017** : 1,26 M€
- **2016** : 1,42 M€

Site internet

<http://www.etablissements-marut.fr/>



Date limite de dépôt des offres de reprise

Le 26 octobre 2018 à 12:00

ENTREPRISE MAJOR AUTO-ECOLE (identité révélée par l'appel d'offres)

MAJOR AUTO-ECOLE

Type de procédure

Redressement judiciaire ouvert le 05 octobre 2017

Activité

Auto-école

Localisation

3 agences dans les YVELINES (78) :

- Versailles
- Montigny-le-Bretonneux
- Trappes

Effectif

12 salariés

Chiffre d'affaires

- 2017 : 958 K€
- 2016 : 1,15 M€

Site internet

<http://major-autoecole.com/>

Date limite de dépôt des offres de reprise

Le 25 octobre 2018 à 12:00



**COSMOS FORMATION & AUTO ECOLE COSMOS (identité non révélée
par l'appel d'offres, découverte suite à des recherches)**



Type de procédure (2 sociétés)

- Redressement judiciaire ouvert le 13/09/2017 sur COSMOS FORMATION
- Puis étendu le 09/03/2018 sur AUTO ECOLE COSMOS

Activité

Auto-école

Localisation

3 agences :

- Paris : 9^{ème} / 11^{ème}
- Levallois-Perret (92)



Effectif

16 salariés

Chiffre d'affaires 2017

932 k€

Site internet

<http://cosmos-autoecole.com/>

Date limite de dépôt des offres de reprise

Le 23 octobre 2018 à 12:00

7 magasins du réseau CHANTEMUR (identité non révélée par l'appel d'offres, découverte suite à des recherches)

Type de procédure

Résolution du plan de sauvegarde et redressement judiciaire ouvert le 02/05/2018

Activité

Articles de décoration murale et de literie

Localisation

SANTES (59)



7 Magasins de commerce de détail à reprendre

- ST-ETIENNE-L'ETRETAT (42) – articles de décoration murale
Surface de vente 803m² / CA TTC 2017 : 598 k€ / effectif : 4 personnes
- RILLIEUX-LA-PAPE (69) – articles de décoration murale
867 m² / 640 k€ / 5 personnes
- POITIERS (86) – articles de décoration murale
323 m² / 364 k€ / 3 personnes
- MELUN FOIRE (77) – articles de décoration murale et de literie
742 m² / 1 M€ / 5 personnes
- AMIENS-LONGUEAU (80) – articles de décoration murale
632 m² / 461 k€ / 3 personnes
- CREIL-ST MAXIMIN (60) – articles de décoration murale et de literie
672 m² / 835 k€ / 5 personnes
- COMPIEGNE (60) – articles de décoration murale
740 m² / 493 k€ / 2 personnes

Site internet

<https://www.chantemur.com/>

Date limite de dépôt des offres de reprise

Le 29 octobre 2018 à 12:00

PREPACK CESSION

Activité

Organisme mutualiste relevant du livre III du code de la mutualité

Localisation

SUD-EST (13)

Sites

- Centres de santé polyvalents : 10
- Centres dentaires : 11
- S.S.I.A.D : 5
- Foyer logement pour personnes âgées : 1

Effectif

622 salariés pour un équivalent temps plein de 420.3

Chiffres d'affaires

- 2017 : 37,7 M€
- 2016 : 40,3 M€
- 2015 : 39,6M€

Date limite de dépôt des offres de reprise

Le 18 octobre 2018 à 12:00



PREPACK CESSION

Activité

Activité laboratoire d'analyse amiante spécialisé dans l'air (80% du CA)

Localisation

4 sites en FRANCE

Effectif

114,2 ETP

Chiffres d'affaires en 2017

Environ 7 M€

Date limite de dépôt des offres de reprise

Le 12 octobre 2018 à 12:00



PREPACK CESSION

Activité

Scierie – Menuiserie – Séchage - Négoce

Localisation

ILLE-ET-VILAINE (35)

Effectif

35 salariés

Chiffres d'affaires en 2017

6,4 M€

Clientèle

Industriels – Artisans – Négociants – Particuliers

Date limite de dépôt des offres de reprise

Le 30 octobre 2018 à 11:00



Entreprises en difficulté et offres de reprise

Les informations contenues dans cette publication ont pour objectif d'informer ses lecteurs de manière générale. Elle ne peut en aucun cas se substituer à un conseil délivré par un professionnel en fonction d'une situation donnée. Un soin particulier est apporté à la rédaction de cette publication, néanmoins Taj décline toute responsabilité relative aux éventuelles erreurs et omissions qu'elle pourrait contenir.

A propos de Taj

Taj est l'un des premiers cabinets d'avocats français, spécialisé en stratégies fiscales et juridiques internationales. Il compte aujourd'hui 525 professionnels parmi lesquels 62 associés, basés à Paris, Bordeaux, Lille, Lyon et Marseille. Ses expertises les plus réputées couvrent la fiscalité internationale et les prix de transfert, les fusions acquisitions, la fiscalité indirecte, le contrôle fiscal et contentieux, la fiscalité de la mobilité internationale, le droit social, le droit des affaires et des entreprises en difficulté. Taj est une entité du réseau Deloitte et s'appuie sur l'expertise de 42 000 juristes et fiscalistes de Deloitte situés dans 150 pays. Pour en savoir plus, www.taj.fr ou www.taj-strategie.fr

© Deloitte | Taj, société d'avocats, une entité du réseau Deloitte

A propos de Deloitte

Deloitte fait référence à un ou plusieurs cabinets membres de Deloitte Touche Tohmatsu Limited, société de droit anglais (« *private company limited by guarantee* »), et à son réseau de cabinets membres constitués en entités indépendantes et juridiquement distinctes. Pour en savoir plus sur la structure légale de Deloitte Touche Tohmatsu Limited et de ses cabinets membres, consulter www.deloitte.com/about. En France, Deloitte SAS est le cabinet membre de Deloitte Touche Tohmatsu Limited, et les services professionnels sont rendus par ses filiales et ses affiliés. Pour en savoir plus, www.deloitte.com/about

© Deloitte SAS, membre de Deloitte Touche Tohmatsu Limited