

Entreprises en difficulté et offres de reprises

Semaine du 4 juin 2018

Contacts :

Chaque semaine, la ligne de service Entreprises en difficultés sélectionne des cibles en procédure collective.

Il s'agit d'entreprises déjà placées en procédure de sauvegarde, de redressement ou de liquidation judiciaire désormais proposées à la reprise et identifiées via les appels d'offres publiés ou communiqués par les administrateurs judiciaires en charge de trouver des candidats repreneurs.

Arnaud Pédrón

Directeur

apedron@taj.fr

01 40 88 70 37

06 74 02 93 40

LA GRANDE RECRE – GROUPE LUDENDO (identité non révélée par l'appel d'offres, découverte suite à des recherches)

Type de procédure

Redressement judiciaire ouvert le 13/03/2018

Activité

- Groupe de distribution de jouets et de jeux
- Sourcing des produits sous marques exclusives à Hong Kong

Localisation

- 164 points de vente en France
- 91 franchisés
- 35 succursales en Espagne
- 20 succursales en Suisse

Effectif

- 1392 salariés en France
- 350 salariés en Espagne (retail)
- 240 salariés en Suisse (retail)

Chiffre d'affaires (périmètre France)

- Combiné 2016 : 353 M€
- Combiné 2017 (provisoire) : 320 M€

EDITDA (périmètre France)

- Combiné 2016 : 25 M€
- Combiné 2017 (provisoire)

Articles de presse

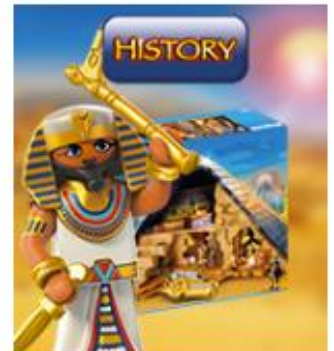
- <https://www.rtl.be/info/monde/economie/jouets-le-groupe-ludendo-la-grande-recre-place-en-redressement-judiciaire-1003860.aspx>
- http://www.lepoint.fr/societe/jouets-le-groupe-ludendo-la-grande-recre-place-en-redressement-judiciaire-13-03-2018-2202097_23.php

Date limite de dépôt des offres de reprise

15 juin 2018 à 17h

Site internet

<https://www.lagranderecre.fr/>



ARTMADIS (identité non révélée par l'appel d'offres, découverte suite à des recherches



Type de procédure

Redressement judiciaire ouvert le 22/05/2018

Activité

Distribution de produits d'arts de la table et de cuisson

Localisation

Wasquehal (59)

Effectif

198 salariés

Chiffre d'affaires

57,5 M€

Date limite de dépôt des offres de reprise

15 juin 2018 à midi

Site internet

<http://www.artmadis.fr/>



ERATOME (identité non révélée par l'appel d'offres, découverte suite à des recherches)



Type de procédure

Liquidation judiciaire avec poursuite d'activité ouverte le 14/05/2018

Activité

- Remise en état de logements,
- Entretien et réhabilitation de tout corps d'état
- Entreprise spécialisée et reconnue, représentant 10% du marché de la remise en état en Ile-de-France



Localisation

Bezons (95)

Effectif

- 97 salariés
- 5 salariés sur la holding

Clientèle

Bailleurs institutionnels et privés

Chiffre d'affaires HT

14 M€

Date limite de dépôt des offres de reprise

13 juin 2018 à midi

Site internet

<http://eratome.com/>



STEVA LIMOUSIN (identité non révélée par l'appel d'offres, découverte suite à des recherches)



Type de procédure

Redressement judiciaire ouvert le 16/04/2018

Activité

Emboutissage, assemblage notamment dans le secteur automobile

Localisation

Bessines-sur-Gatempe (87)

Effectif

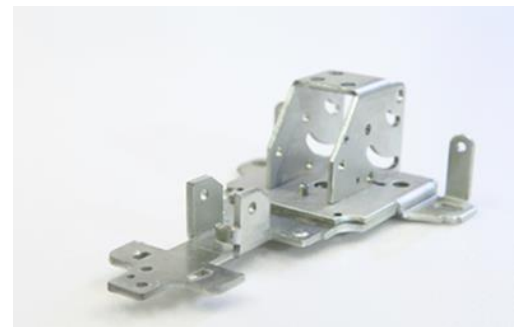
114 salariés

Clientèle

- STEVA Orléans (35%)
- STS (30%)
- AGCO (13%)
- COMPIN (8%)
- STEVA Saint-Etienne (4%)
- PSA (3%)

Moyens de production

- Presses
 - 1 ligne G3 robotisée : 1 presse 800 T, 1 presse 500 T et 3 presses 320 T
 - 3 presses manuelles 250 T
 - 1 presse manuelle 320 T
 - 1 presse manuelle 160 T
 - 1 presse automatique 500 T
 - 1 presse 1200 T Hydraulique robotisée
 - 1 ligne de profilage
 - 1 presse transfert/progressive de 2000 T – table de 6x2,4m – 12 postes
 - 1 presse automatique 500 T
- Soudure : Acier & Aluminium
 - 21 robots KUKA avec pinces ARO
 - 5 robots KUKA avec soudure S.A
 - 3 robots ABB avec soudure SA
 - 8 postes à souder SA
 - 3 postes presses à souder manuelles
 - 1 poste TIG
- Cintrage : 1 machine de cintrage
- Sertissage : 4 robots de sertissage à molettes



Entreprises en difficulté et offres de reprise

- Maintenance outillage :
 - Matériel de base pour entretien des outils et des machines (tours, fraiseuses, rectifieuses planes...)
 - 1 presse à présenter CIBLAT de 30 T
- Ponts :
 - 2 ponts de 10T
 - 1 pont de 15 T
 - 1 pont de 20 T

CA HT

- 2017 : 12,8 M€
- 2016 : 11,1 M€
- 2015 : 11,9 M€

Date limite de dépôt des offres de reprise

30 mars 2018 à 11h

Articles de presse

<https://www.usinenouvelle.com/article/l-emboutisseur-steva-limousin-en-redressement-judiciaire.N676774>

Site internet

<http://www.groupe-steva.eu/groupe.php>

Date limite de dépôt des offres de reprise

10 septembre 2018 à 16h

SOMEWHERE (identité révélée par l'appel d'offres)

Type de procédure

Sauvegarde ouverte le 19/02/2018

Activité

Vente d'articles de prêt à porter

Localisation

Villeneuve d'Asq (59)

Effectif

61 salariés

Chiffre d'affaires 2017 (15 mois)

7,2 M€

Date limite de dépôt des offres de reprise

18 juin 2018 à midi



ROBES



Top femme tissé coton ikat, LODI - noir / blanc



T-shirt femme jersey de lin rayé, LADHI - noir / blanc



Blouse femme plis piqués voile de coton, LENI - azur

MOBECO (identité non révélée par l'appel d'offres, découverte suite à des recherches)

Type de procédure

Redressement judiciaire ouvert le 07/02/2017

Activité

Vente de mobilier et principalement d'articles de literie

Localisation

- Paris (75)
- 3 fonds de commerce dans le 13^e, 15^e et 19^e arrondissement de Paris

Effectif

19 salariés

Chiffre d'affaires

- 2017 : 5 M€
- 2016 : 8,5 M€
- 2015 : 10,2 M€

Date limite de dépôt des offres de reprise

13 juin 2018 à midi

Site internet

<http://www.mobeco.com/>



MENUISERIE MORCENAISE – NOUGAREDE et FILS – LA MORCENAISE (identités révélées par l'appel d'offres)

Type de procédure

Redressement judiciaire ouvert le 09/02/2018

Activité

Groupe de sociétés exerçant une activité de menuiserie intérieure bois et extérieure aluminium

Localisation

- MENUISERIE MORCENAISE : Morcenx (40)
- LA MORCENAISE : propriétaire d'un bâtiment industriel de 2 000 m² à Morcenx (40)
- NOUGAREDE et FILS : Dax (40)

Effectif

- MENUISERIE MORCENAISE : 18 salariés
- NOUGAREDE et FILS : 14 salariés

Clientèle

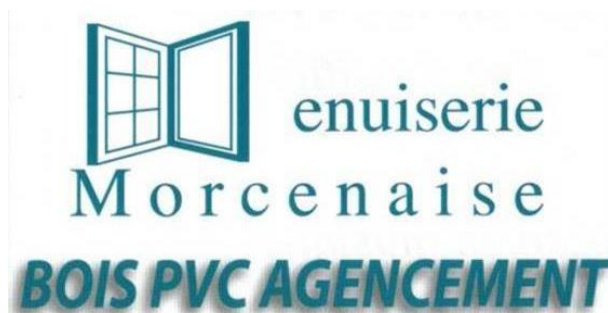
Située dans les Landes et Pyrénées Atlantiques

Chiffre d'affaires 2017

- MENUISERIE MORCENAISE : 2,2 M€
- NOUGAREDE et FILS : 2,3 M€

Date limite de dépôt des offres de reprise

19 juin 2018 à midi



LA METALLERIE DU PRESSIN (identité révélée par l'appel d'offres)

Type de procédure

Redressement judiciaire ouvert le 23/05/2018

Activité

Conception, réalisation et pose de structures métalliques, exercée sur tout le territoire national

Localisation

- Saint-Genis-Laval (69)
- Bail commercial :
 - surface des locaux de 2.235 m²
 - loyer : 35 K€

Effectif

17 salariés

Chiffre d'affaires HT 2017

2, 02 M€

Immobilisations

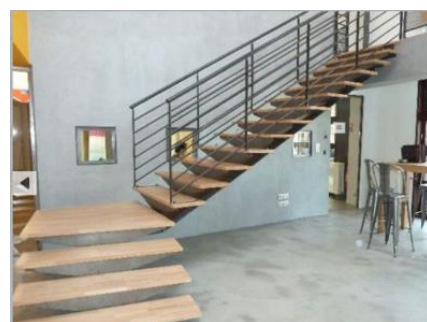
55 K€

Date limite de dépôt des offres de reprise

20 juillet 2018 à midi

Site internet

<http://www.lametalleriedupressin.com>



CP ECHAFAUDAGE (identité non révélée par l'appel d'offres, découverte suite à des recherches)

Type de procédure

Liquidation judiciaire avec poursuite d'activité ouverte le 22/05/2018

Activité

Pose et dépose d'échafaudages

Localisation

Ozoir-la-Ferrière (77)

Effectif

11 salariés

Chiffre d'affaires

1 M€

Date limite de dépôt des offres de reprise

15 juin 2018

Les informations contenues dans cette publication ont pour objectif d'informer ses lecteurs de manière générale. Elle ne peut en aucun cas se substituer à un conseil délivré par un professionnel en fonction d'une situation donnée. Un soin particulier est apporté à la rédaction de cette publication, néanmoins Taj décline toute responsabilité relative aux éventuelles erreurs et omissions qu'elle pourrait contenir.

A propos de Taj

Taj est l'un des premiers cabinets d'avocats français, spécialisé en stratégies fiscales et juridiques internationales. Il compte aujourd'hui 525 professionnels parmi lesquels 53 associés, basés à Paris, Bordeaux, Lille, Lyon et Marseille. Ses expertises les plus réputées couvrent la fiscalité internationale et les prix de transfert, les fusions acquisitions, la fiscalité indirecte, le contrôle fiscal et contentieux, la fiscalité de la mobilité internationale, le droit social, le droit des affaires et des entreprises en difficulté. Taj est une entité du réseau Deloitte et s'appuie sur l'expertise de 42 000 juristes et fiscalistes de Deloitte situés dans 150 pays. Pour en savoir plus, www.taj.fr ou www.taj-strategie.fr

© Deloitte | Taj, société d'avocats, une entité du réseau Deloitte

A propos de Deloitte

Deloitte fait référence à un ou plusieurs cabinets membres de Deloitte Touche Tohmatsu Limited, société de droit anglais (« *private company limited by guarantee* »), et à son réseau de cabinets membres constitués en entités indépendantes et juridiquement distinctes. Pour en savoir plus sur la structure légale de Deloitte Touche Tohmatsu Limited et de ses cabinets membres, consulter www.deloitte.com/about. En France, Deloitte SAS est le cabinet membre de Deloitte Touche Tohmatsu Limited, et les services professionnels sont rendus par ses filiales et ses affiliés. Pour en savoir plus, www.deloitte.com/about

© Deloitte SAS, membre de Deloitte Touche Tohmatsu Limited