

Entreprises en difficulté et offres de reprises

Semaine du 25 juin 2018

Contacts :

Chaque semaine, la ligne de service Entreprises en difficultés sélectionne des cibles en procédure collective.

Il s'agit d'entreprises déjà placées en procédure de sauvegarde, de redressement ou de liquidation judiciaire désormais proposées à la reprise et identifiées via les appels d'offres publiés ou communiqués par les administrateurs judiciaires en charge de trouver des candidats repreneurs.

Arnaud Pédrón

Directeur

apedron@taj.fr

01 40 88 70 37

06 74 02 93 40

CARVEN (identité non révélée par l'appel d'offres, découverte suite à des recherches)

CARVEN

Type de procédure

Redressement judiciaire ouvert le 31/05/2018

Activité

- Maison de prêt-à-porter française
- Activité de création et vente de vêtements et accessoires féminins

Localisation

Paris (75006)

Effectif

103 salariés

Chiffre d'affaires 2017

21,5 M€

Résultat d'exploitation au 31/03/2017

-5,5 M€

Clientèle

Internationale

Site internet

https://www.carven.com/fr_fr/

Article de presse

<https://www.capital.fr/entreprises-marches/carven-devrait-etre-placee-en-redressement-judiciaire-1289342>

Date limite de dépôt des offres de reprise

9 juillet 2018 à midi



ATN (identité révélée par l'appel d'offres)



Type de procédure

- Conversion de la sauvegarde en redressement judiciaire le 13/06/2018
- Procédure de sauvegarde le 08/02/2018

Activité

Conception, fabrication de nacelles élévatrices, négoce de machines pour l'industrie, le bâtiment et les espaces verts

Localisation

- Fauillet (47400)
- 1 bail de sous location d'un ensemble immobilier comprenant un bâtiment à usage de bureau d'une surface de 58 594 m2
- 1 terrain d'une surface de 5 037 m2



Effectif

- 63 salariés en CDI
- 4 salariés en CDD

Chiffre d'affaires

- 2015 : 13 M€
- 2016 : 13 M€
- 2017 : 12 M€

Site internet

<https://www.atnplatforms.com/fr/>

Date limite de dépôt des offres de reprise

5 juillet 2018 à midi



BORDEAUX ATLANTIQUE TERMINAL (B.A.T) (identité non révélée par l'appel d'offres, découverte suite à des recherches)

Type de procédure

- Conversion de la sauvegarde en redressement judiciaire le 30/05/2018
- Procédure de sauvegarde le 07/02/2018

Activité

Manutention verticale portuaire

Localisation

Bassens (33530)

Effectif

46 salariés

Chiffre d'affaires

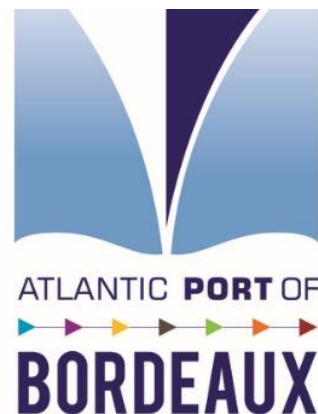
- 2015 : 4,9 M€
- 2016 : 5,4 M€
- 2017 : 4,6 M€
- 2018 (sur 4 mois) : 1,9 M€

Sites internet

- <https://www.bordeaux-port.fr/sites/default/files/bassens2013.pdf>
- <https://www.bordeaux-port.fr/fr/le-port-de-bordeaux/7-terminaux-specialises>

Date limite de dépôt des offres de reprise

3 juillet 2018 à 17h



BOURGOIN BOIS (Identité non révélée par l'appel d'offres, découverte suite à des recherches)



Type de procédure

Redressement judiciaire ouvert le 28/02/2018

Activité

- Négoces de bois et produits dérivés se rapportant à la construction, l'agencement intérieur, l'ameublement, et l'aménagement extérieur
- Transformation de bois brut pour la construction, l'agencement intérieur, l'aménagement extérieur, la carrosserie industrielle

Localisation

Le Loroux Bottereau (44)

Effectif

27 salariés

Chiffre d'affaires

4,2 M€

Clientèle

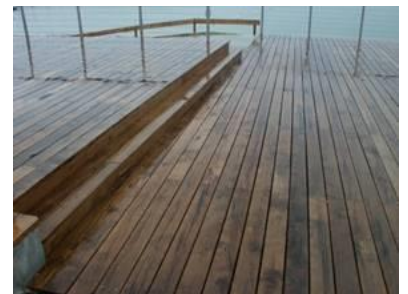
- Artisans (60%)
- PME (TP, BTP, Menuiserie industrielle, Carrosserie)
- Collectivités locales (35%)
- Particuliers (5%)

Site internet

www.bourgoinbois.com/

Date limite de dépôt des offres de reprise

6 juillet 2018 à midi



ACMC (identité non révélée par l'appel d'offres, découverte suite à des recherches)

Type de procédure

Redressement judiciaire ouvert le 28/05/2018

Activité

Conception, fabrication (sous-traitée) et pose de charpentes-métalliques

Localisation

Eurre (26400)

Effectif

17 salariés

Chiffre d'affaires 2017

3,7 M€

Valeur nette comptable des immobilisations corporelles en 2016

63 000 €

Date limite de dépôt des offres de reprise

25 juin 2018 à 18h



PRICE INDUCTION (identité révélée par l'appel d'offres)



Type de procédure

Redressement judiciaire ouvert le 11/06/2018

Activité

Spécialiste en ingénierie des turbomachines, bancs d'essais et solutions de formation en propulsion aéronautique

Localisation

Anglet (64600), ZI du Lazaret

Effectif

42 salariés

Chiffre d'affaires 2017

3,6 M€

Clientèle

- Institutions académiques (ex : Suède, Royaume-Uni, Chine)
- Centres de formation à la maintenance aéronautique (ex : Brésil, Liban)
- Institutions renommées (ex : NASA, JAXA, ISAE-Supareo)

Site internet

<http://www.price-induction.com/fr/>

Date limite de dépôt des offres de reprise

16 juillet 2018 à midi



PREPACK CESSION

Activité

Entreprise générale de maçonnerie intervenant notamment :

- Dans le gros œuvre
- Dans la restauration de monuments historiques

Localisation

Grand Ouest

Effectif

72 salariés

Chiffres d'affaires

Compris entre 9 M€ et 10 M€

Date limite de dépôt des offres de reprise

16 juillet 2018 à midi

Les informations contenues dans cette publication ont pour objectif d'informer ses lecteurs de manière générale. Elle ne peut en aucun cas se substituer à un conseil délivré par un professionnel en fonction d'une situation donnée. Un soin particulier est apporté à la rédaction de cette publication, néanmoins Taj décline toute responsabilité relative aux éventuelles erreurs et omissions qu'elle pourrait contenir.

A propos de Taj

Taj est l'un des premiers cabinets d'avocats français, spécialisé en stratégies fiscales et juridiques internationales. Il compte aujourd'hui 500 professionnels parmi lesquels 51 associés, basés à Paris, Bordeaux, Lille, Lyon et Marseille. Ses expertises les plus réputées couvrent la fiscalité internationale et les prix de transfert, les fusions acquisitions, la fiscalité indirecte, le contrôle fiscal et contentieux, la fiscalité de la mobilité internationale, le droit social, le droit des affaires et des entreprises en difficulté. Taj est une entité du réseau Deloitte et s'appuie sur l'expertise de 40 000 juristes et fiscalistes de Deloitte situés dans 150 pays. Pour en savoir plus, www.taj.fr ou www.taj-strategie.fr

© Deloitte | Taj, société d'avocats, une entité du réseau Deloitte

A propos de Deloitte

Deloitte fait référence à un ou plusieurs cabinets membres de Deloitte Touche Tohmatsu Limited, société de droit anglais (« *private company limited by guarantee* »), et à son réseau de cabinets membres constitués en entités indépendantes et juridiquement distinctes. Pour en savoir plus sur la structure légale de Deloitte Touche Tohmatsu Limited et de ses cabinets membres, consulter www.deloitte.com/about. En France, Deloitte SAS est le cabinet membre de Deloitte Touche Tohmatsu Limited, et les services professionnels sont rendus par ses filiales et ses affiliés. Pour en savoir plus, www.deloitte.com/about

© Deloitte SAS, membre de Deloitte Touche Tohmatsu Limited