

# Entreprises en difficulté et offres de reprises

Semaine du 21 mai 2018

Chaque semaine, la ligne de service Entreprises en difficultés sélectionne des cibles en procédure collective.

Il s'agit d'entreprises déjà placées en procédure de sauvegarde, de redressement ou de liquidation judiciaire désormais proposées à la reprise et identifiées via les appels d'offres publiés ou communiqués par les administrateurs judiciaires en charge de trouver des candidats repreneurs.

Contacts :

**Arnaud Pédron**

**Directeur**

[apedron@taj.fr](mailto:apedron@taj.fr)

01 40 88 70 37

06 74 02 93 40

**MARANATHA, TITRANIUM, MARANATHA FINANCE, MARANATHA GESTION HOTELIERE (identité révélée par l'appel d'offre)**

**Type de procédure**

- MARANATHA : redressement judiciaire ouvert le 27/09/2017
- TITRANIUM : redressement judiciaire ouvert le 22/11/2017
- MARANATHA FINANCE : redressement judiciaire ouvert le 23/10/2017
- MARANATHA GESTION HOTELIERE : redressement judiciaire ouvert le 23/10/2017

**Activité**

- Hôtellerie

**Localisation**

- MARANATHA : Marseille (13)
- TITRANIUM : Marseille (13)
- MARANATHA FINANCE : Paris (75)
- MARANATHA GESTION HOTELIERE : Marseille (13)

**Actifs à céder**

- Les actifs corporels et incorporels composant le fonds de commerce et les emplois directement attachés
- L'intégralité des participations détenues dans les sociétés exploitant directement ou indirectement les hôtels et les pôles supports et gestion
- Les créances Interco détenues par ces sociétés au titre des apports réalisés en comptes courants d'associés ou sous forme d'autres avances
- L'appel d'offres ne porte pas sur la reprise des actifs hôteliers

**Chiffre d'affaires**

- 108 M€ (groupe MARANATHA)

**Date limite de dépôt des offres de reprise**

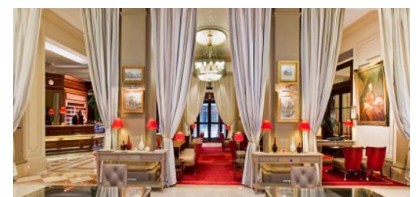
- 8 juin 2018 à 18 heures

**Site internet**

- <http://www.maranathagroupe.com>

**Articles de presse**

- <https://www.lesechos.fr/industrie-services/tourisme-transport/0301571338720-candidatures-multiples-a-la-reprise-du-groupe-hotelier-maranatha-2169564.php>
- <https://www.lejdd.fr/economie/maranatha-lempire-hotelier-qui-les-rend-tous-fous-3622166>
- <https://www.gestiondefortune.com/immobilier/5308-affaire-maranatha-un-espoir-de-redressement-est-en-vue.html>



**SPORTIELLO BATIMENT (identité non révélée par l'appel d'offre, découverte suite à des recherches)**

**Type de procédure**

- Redressement judiciaire ouvert le 30/04/2018

**Activité**

- Revêtement de sol (pierre naturelle, béton, céramique), façades (pierre naturelle et céramique)

**Localisation**

- Châteauneuf-du-Rhône (26)

**Effectif**

- 27 salariés en CDI

**Chiffre d'affaires HT au 31/03/2017**

- 5 M€ (12 mois)

**VNC**

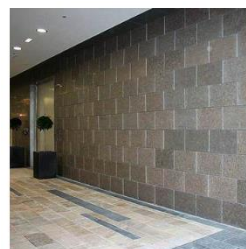
- 97 K€ au 31/03/2017

**Date limite de dépôt des offres de reprise**

- 11 juin 2018 à 18 heures

**Site internet**

- <http://www.sportiello-batiment.com>



**THOMAS MARKO ET ASSOCIES (identité non révélée par l'appel d'offre, découverte suite à des recherches)**

**Type de procédure**

- Redressement judiciaire ouvert le 31/08/2017

**Activité**

- Conseil en communication et relations publiques
- Société implantée en France et à l'étranger concevant et déployant des stratégies d'influence dans une douzaine de grands secteurs économiques

**Localisation**

- Paris (75008)

**Effectif**

- 26 salariés

**Chiffre d'affaires**

- CA au 31/12/2015 : 5,91 M€
- CA au 31/12/2016 : 4,95 M€

**Résultat net**

- Résultat net au 31/12/2015 : 14 K€
- Résultat net au 31/12/2016 : - 299 K€

**Date limite de dépôt des offres de reprise**

- 8 juin 2018 à 17 heures

**Site internet**

- <http://www.thomasmako-associes.com>



**ISTPSE - INGENIERIE SERVICES TRAVAUX PUBLICS DU SUD EST (identité révélée par l'appel d'offre)**

**Type de procédure**

- Redressement judiciaire ouvert le 07/05/2018

**Activité**

- Travaux publics, génie civil, terrassements, canalisations...

**Localisation**

- Ormoy (91)

**Effectif**

- 53 salariés

**Chiffre d'affaires HT 2017**

- 4.5 M€

**Date limite de dépôt des offres de reprise**

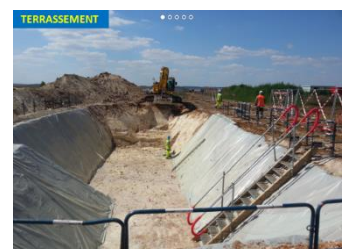
- 15 juin 2018 à 12 heures

**Site internet**

- <http://istpse.com/>



*Qualité et sécurité, marqueurs de notre ADN*



**ANTIPOLIS SPORTS (INTERSPORT) (identité non révélée par l'appel d'offre, découverte suite à des recherches)**

**Type de procédure**

- Redressement judiciaire ouvert le 17/04/2018

**Activité**

- Magasin de sport

**Localisation**

- Antibes (06)
- Zone commerciale attractive
- Superficie totale : 1.645 m<sup>2</sup> (1450 m<sup>2</sup> de vente sur 2 niveaux)

**Effectif au 31/03/2018**

- 13 salariés

**Chiffre d'affaires au 31/03/2018**

- 3.950.000 €

**Date limite de dépôt des offres de reprise**

- 14 juin 2018 à 16 heures

**Site internet**

- [http://www.intersport.fr/Alpes-Maritimes-06/ANTIBES-06600/INTERSPORT-ANTIBES/00051\\_000/](http://www.intersport.fr/Alpes-Maritimes-06/ANTIBES-06600/INTERSPORT-ANTIBES/00051_000/)



## Entreprises en difficulté et offres de reprise

- **LH AVIATION (identité non révélée par l'appel d'offre, découverte suite à des recherches)**

### Type de procédure

- Redressement judiciaire ouvert le 18/04/2018

### Activité

- Fabrication et commercialisation de matériels de guerre, dont des aéronefs et des drones

### Localisation

- Limoges-Fourches (77)

### Effectif

- 22 salariés

### Chiffre d'affaires au 31/12/2017

- 1,9 M€

### Date limite de dépôt des offres de reprise

- 8 juin 2018

### Site internet

- <http://www.lhaviation.com/>

### Article de presse

- <https://www.lesechos.fr/industrie-services/air-defense/0301552942707-le-constructeur-lh-aviation-au-bord-du-crash-2168787.php>





**DIFFUSELEC (identité non révélée par l'appel d'offre, découverte suite à des recherches)**

**Type de procédure**

- Liquidation judiciaire avec poursuite d'activité ouverte le 09/05/2018

**Activité**

- Conception, fabrication et commercialisation de matériels électriques : alimentations régulées ou redressée, transformateurs et chargeurs (éclairage LEDS de puissance et intelligentes)



**Localisation**

- Ambérieux (69)

**Effectif**

- 6 salariés



**Clientèle**

- Grands comptes industriels dans les domaines électrique et électronique

**Actifs**

- Divers matériels : exploitation, de laboratoire
- Titres de participation dont 100% d'une usine située à l'étranger



**Chiffre d'affaires**

- Exercice au 31/03/2017 (projet) : 1 611 K€
- Exercice au 31/03/2016 : 2 684 K€

**Date limite de dépôt des offres de reprise**

- 11 juin 2018 à 12 heures

**Site internet**

- <http://www.diffuselec.com>



**AMBULANCES HAMELIN (identité non révélée par l'appel d'offre, découverte suite à des recherches)**

**Type de procédure**

- Liquidation judiciaire avec poursuite d'activité ouverte le 15/05/2018

**Activité**

- Société d'ambulances et de VSL

**Localisation**

- Brienne-le-Château (10)

**Effectif**

- 25 salariés

**Chiffre d'affaires**

- 1,5 M€

**Date limite de dépôt des offres de reprise**

- 8 juin 2018 à 12 heures

**Article de presse**

- <http://www.lest-eclair.fr/68561/article/2018-05-15/les-ambulances-hamelin-en-liquidation>

**ETABLISSEMENTS G. CHAMBERT (identité non révélée par l'appel d'offre, découverte suite à des recherches)**

**Type de procédure**

- Redressement ouvert le 23/04/2018

**Activité**

- Mécanique générale et de précision

**Localisation**

- Ennery (95)

**Effectif**

- 8 salariés

**Clientèle**

- Industriels, notamment dans l'agro-alimentaire
- Savoir-faire reconnu. L'un des clients représente environ 70% du CA

**Produits**

- Fraisage grand capacité, plaque de chauffe aluminium avec téflon, outils d'emboutissage, bureau d'études, usinages fonderies

**Chiffre d'affaires**

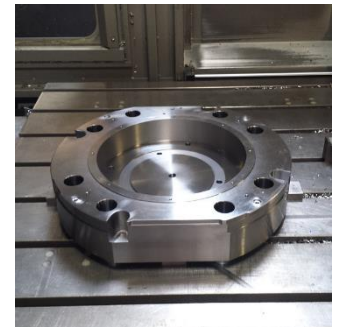
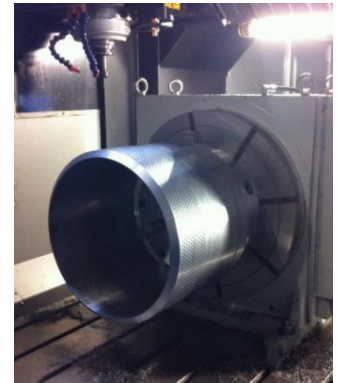
- 1,4 M€

**Date limite de dépôt des offres de reprise**

- 15 juin 2018 à 12 heures

**Site internet**

- <http://www.chambert.fr>



**G. CHAMBERT**

Fraisage sur plan de pièces de grandes dimensions

**FITNESS PASSION (identité non révélée par l'appel d'offre, découverte suite à des recherches)**

**Type de procédure**

- Sauvegarde ouverte le 07/02/2017

**Activité**

- Société exploitant une salle de sport, centre aquatique, plateau fitness implantée dans l'aire toulonnaise bénéficiant d'une surface d'exploitation de près de 3.000 m<sup>2</sup> comprenant une piscine intérieure et de nombreux équipements fitness

**Localisation**

- La Garde (83)

**Effectif**

- 13 salariés

**Chiffre d'affaires**

- Au 31/12/2016 : environ 672 K€
- Au 31/12/2017 : environ 525 K€ (CA provisoire)

**Date limite de dépôt des offres de reprise**

- 18 juin 2018 à 12 heures

## **PREPACK CESSION**

### **Activité**

- BTP (bâtiment et construction)
- Activités concentrées sur les projets de logements et d'ouvrages fonctionnels

### **Localisation**

- Hauts de France

### **Effectif**

- 160 salariés environ

### **Chiffre d'affaires HT**

- 21 M€ environ

### **Date limite de dépôt des offres de reprise**

- 04 juin 2018

Les informations contenues dans cette publication ont pour objectif d'informer ses lecteurs de manière générale. Elle ne peut en aucun cas se substituer à un conseil délivré par un professionnel en fonction d'une situation donnée. Un soin particulier est apporté à la rédaction de cette publication, néanmoins Taj décline toute responsabilité relative aux éventuelles erreurs et omissions qu'elle pourrait contenir.

**A propos de Taj**

Taj est l'un des premiers cabinets d'avocats français, spécialisé en stratégies fiscales et juridiques internationales. Il compte aujourd'hui 500 professionnels parmi lesquels 51 associés, basés à Paris, Bordeaux, Lille, Lyon et Marseille. Ses expertises les plus réputées couvrent la fiscalité internationale et les prix de transfert, les fusions acquisitions, la fiscalité indirecte, le contrôle fiscal et contentieux, la fiscalité de la mobilité internationale, le droit social, le droit des affaires et des entreprises en difficulté. Taj est une entité du réseau Deloitte et s'appuie sur l'expertise de 40 000 juristes et fiscalistes de Deloitte situés dans 150 pays. Pour en savoir plus, [www.taj.fr](http://www.taj.fr) ou [www.taj-strategie.fr](http://www.taj-strategie.fr)

© Deloitte | Taj, société d'avocats, une entité du réseau Deloitte

**A propos de Deloitte**

Deloitte fait référence à un ou plusieurs cabinets membres de Deloitte Touche Tohmatsu Limited, société de droit anglais (« *private company limited by guarantee* »), et à son réseau de cabinets membres constitués en entités indépendantes et juridiquement distinctes. Pour en savoir plus sur la structure légale de Deloitte Touche Tohmatsu Limited et de ses cabinets membres, consulter [www.deloitte.com/about](http://www.deloitte.com/about). En France, Deloitte SAS est le cabinet membre de Deloitte Touche Tohmatsu Limited, et les services professionnels sont rendus par ses filiales et ses affiliés. Pour en savoir plus, [www.deloitte.com/about](http://www.deloitte.com/about)

© Deloitte SAS, membre de Deloitte Touche Tohmatsu Limited