

Entreprises en difficulté et offres de reprises

Semaine du 16 juillet 2018

Contacts :

Chaque semaine, la ligne de service Entreprises en difficultés sélectionne des cibles en procédure collective.

Il s'agit d'entreprises déjà placées en procédure de sauvegarde, de redressement ou de liquidation judiciaire désormais proposées à la reprise et identifiées via les appels d'offres publiés ou communiqués par les administrateurs judiciaires en charge de trouver des candidats repreneurs.

Arnaud Pédrón

Directeur

apedron@taj.fr

01 40 88 70 37

06 74 02 93 40

GRUPE COOKUP SOLUTIONS (identité révélée par l'appel d'offres)



Type de procédure

Redressement judiciaire ouvert le 02/07/2018

Activité

Fabrication et commercialisation de produits cuisinés sous marques distributeurs ou d'industriels

Localisation

France et Luxembourg

Effectif

368 salariés

Chiffre d'affaires 2017

125 M€, dont 30% réalisés à l'étranger

Sites internet

<http://cookupsolutions.com/?lang=fr>

Articles de presse

<http://www.lesessentiel.lu/fr/luxembourg/story/C-est-la-soupe-a-la-grimace-chez-CookUp-Solutions-26068741>

<http://paperjam.lu/news/cookup-solutions-au-bord-de-la-faillite>

Date limite de dépôt des offres de reprise

20 juillet 2018



Entreprises en difficulté et offres de reprise

- **COOKUP SOLUTIONS SAS**

Activité

- Holding animatrice
- Distribution des produits des deux filiales d'exploitation
- Développement commercial
- Gestion logistique

Localisation

Metz (57)

Effectif

19 salariés

Chiffre d'affaires 2017

71 M€

Moyen

Bail commercial

- **ATLANTIQUE ALIMENTAIRE SAS**

Activité

Fabrication de produits cuisinés (crêpes, tartes, quiches) à destination de la grande distribution et restauration collective (commerciale ou sociale), freeze centers.

Localisation

La Rochelle (17000)

Effectif

172 salariés

Chiffre d'affaires 2017

28 M€

Moyen

Usine en fin de crédit-bail

Entreprises en difficulté et offres de reprise

- **TAVOLA SA**

Activité

Exploitation d'une usine fabriquant des plats cuisinés, surgelés (lasagnes, etc.)

Localisation

Luxembourg

Effectif

177 salariés

Chiffre d'affaires 2017

26 M€

Moyen

Usine en propriété

L. M. A. G. FINANCE (identité non révélée par l'appel d'offres, découverte suite à des recherches)

Type de procédure

Liquidation judiciaire avec maintien de l'activité pour une durée de 3 mois ouverte le 27/06/2018

Activité

Négoce en gros et demi-gros des produits alimentaires, et principalement ceux du sol et de l'agriculture.

Localisation

Rungis (94150)

Effectif

11 salariés

Chiffre d'affaires

9,1 M€

Date limite de dépôt des offres de reprise

27 juillet 2018 à midi



SATECNO (identité non révélée par l'appel d'offres,
découverte suite à des recherches)



Type de procédure

Redressement judiciaire ouvert le 03/07/2018

Activité

Fabrication d'emballages et thermoformés, conditionnement des produits sous différents formats, logistique

Localisation

Vendôme (41100)

Effectif

87 salariés

Chiffre d'affaires 2017

- 2017 : 5,4 M€
- 2016 : 9,2 M€
- 2015 : 11,2 M€

Résultat net

- 2017 : -1,5 M€
- 2016 : 466 K€
- 2015 : 880 K€

Site internet

<https://www.satecno.com/>

Date limite de dépôt des offres de reprise

20 septembre 2018 à 16h



INNOVASCIENCE (identité non révélée par l'appel d'offres, découverte suite à des recherches)

innovascience
LABORATOIRE

Type de procédure

Redressement judiciaire ouvert le 11/10/2017

Activité

Laboratoire spécialisé dans la recherche et le développement de spécialité de santé et de mieux-être en pharmacie et parapharmacie

Localisation

Saint-Thibault (10)

Effectif

2 personnes

Chiffre d'affaires 2017

1,6 M€

Site internet

<https://www.laboratoireinnovascience.com/>





COLDWAY (identité révélée par l'appel d'offres)

Type de procédure

Redressement judiciaire ouvert le 27/06/2018

Activité

Fabrication et commercialisation d'équipements frigorifiques industriels
Solution innovante de génération de froid et de chaleur sans utilisation en continu d'énergie extérieure



Localisation

Pia (66380)

Effectif

17 salariés

Chiffre d'affaires

- 2017 : 1,531 M€
- 2016 : 1,516 M€
- 2015 : 1,478 M€



Site internet

<http://www.coldway.com/>

Date limite de dépôt des offres de reprise

7 septembre 2018



TIPY (identité non révélée par l'appel d'offres, découverte suite à des recherches)

Type de procédure

Redressement judiciaire ouvert le 28/03/2018

Activité

Entreprise de services du numérique spécialisée en stratégie de communication digitale (social média, création graphique, développement web, conseil et stratégie, branding et médiatisation)

Localisation

Paris (75010)

Effectif

6 salariés

Chiffre d'affaires 2017

1,6 M€

Clientèle

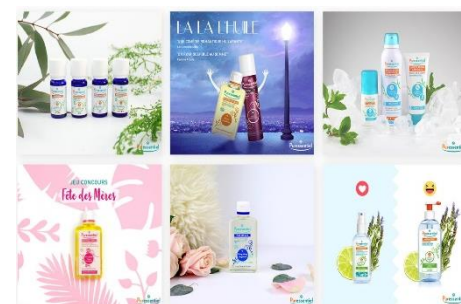
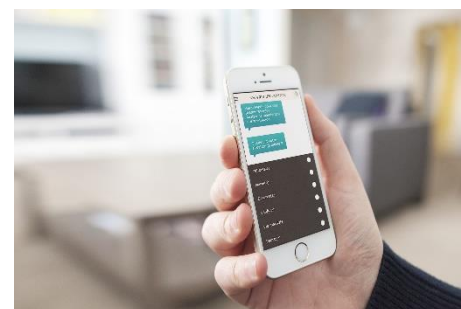
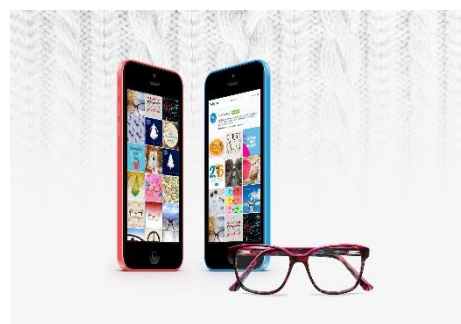
- Puressentiel
- L'Oréal
- Nokia
- Krys
- BNP Paribas

Site internet

<http://www.typy.fr/>

Date limite de dépôt des offres de reprise

5 septembre 2018 à midi



Entreprises en difficulté et offres de reprise

WAMBLI (identité non révélée par l'appel d'offres, découverte suite à des recherches)

Type de procédure

Redressement judiciaire ouvert le 25/01/2018

Activité

Entreprise de fabrication, négoce de matériel, outillage industriel et professionnel



Localisation

Alpes Maritimes (06)

Locaux

- Bureaux, entrepôt et atelier
- 32 400 € HT HC/an

Effectif

7 salariés dont 4 VRP

Chiffre d'affaires 2017

998 K€



Date limite de dépôt des offres de reprise

16 juillet 2018 à midi

PARK & TRIP (identité révélée par l'appel d'offres)



● PARKANDTRIP BALE-MULHOUSE

Type de procédure

Redressement judiciaire ouvert le 02/05/2018

Activité

Mise à disposition de places de stationnements et services annexes, à proximité de gares et d'aéroports

Localisation

Blothzeim (68730)

Effectif

10 à 19 salariés

Chiffre d'affaires

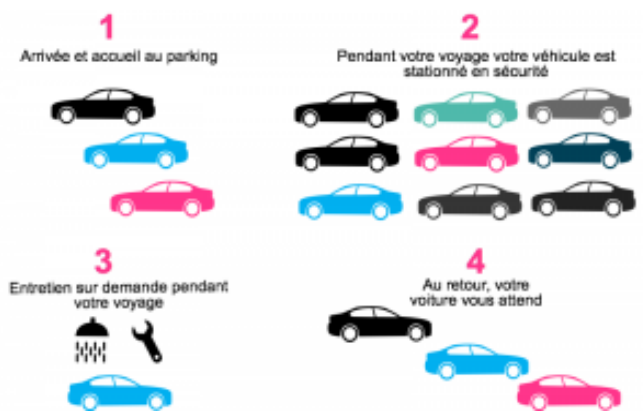
- 31/03/2018 (projet - 12 mois) : 474 K€
- 31/03/2017 (14 mois) : 618 K€

Site internet

<http://parkandtrip.com/FR-Accueil>

Date limite de dépôt des offres de reprise

27 août 2018 à midi



● **PARKAUTOSERVICES**

Type de procédure

Redressement judiciaire ouvert le 26/09/2017

Activité

Mise à disposition de places de stationnements et services annexes, à proximité de gares et d'aéroports

Localisation

Pusignan (69330)

Effectif

3 à 5 salariés

Chiffre d'affaires

- 31/03/2018 (projet - 12 mois) : 93 K€
- 31/03/2017 (14 mois) : 829 K€

Date limite de dépôt des offres de reprise

27 août 2018 à midi

PREPACK CESSION

Activité

Travaux de maçonnerie générale et gros œuvre de bâtiment

Localisation

Dordogne (24)

Effectif

3 salariés

Chiffres d'affaires 2017

319 K€

Date limite de dépôt des offres de reprise

31 juillet 2018 à 18h

Entreprises en difficulté et offres de reprise

Activité

Téléphonie mobile et mobilité urbaine

Localisation

Région parisienne

Effectif

50 salariés

Chiffres d'affaires estimation 2018

50 M€

Date limite de dépôt des offres de reprise

23 juillet 2018 à 17h

Les informations contenues dans cette publication ont pour objectif d'informer ses lecteurs de manière générale. Elle ne peut en aucun cas se substituer à un conseil délivré par un professionnel en fonction d'une situation donnée. Un soin particulier est apporté à la rédaction de cette publication, néanmoins Taj décline toute responsabilité relative aux éventuelles erreurs et omissions qu'elle pourrait contenir.

A propos de Taj

Taj est l'un des premiers cabinets d'avocats français, spécialisé en stratégies fiscales et juridiques internationales. Il compte aujourd'hui 525 professionnels parmi lesquels 58 associés, basés à Paris, Bordeaux, Lille, Lyon et Marseille. Ses expertises les plus réputées couvrent la fiscalité internationale et les prix de transfert, les fusions acquisitions, la fiscalité indirecte, le contrôle fiscal et contentieux, la fiscalité de la mobilité internationale, le droit social, le droit des affaires et des entreprises en difficulté. Taj est une entité du réseau Deloitte et s'appuie sur l'expertise de 42 000 juristes et fiscalistes de Deloitte situés dans 150 pays. Pour en savoir plus, www.taj.fr ou www.taj-strategie.fr

© Deloitte | Taj, société d'avocats, une entité du réseau Deloitte

A propos de Deloitte

Deloitte fait référence à un ou plusieurs cabinets membres de Deloitte Touche Tohmatsu Limited, société de droit anglais (« *private company limited by guarantee* »), et à son réseau de cabinets membres constitués en entités indépendantes et juridiquement distinctes. Pour en savoir plus sur la structure légale de Deloitte Touche Tohmatsu Limited et de ses cabinets membres, consulter www.deloitte.com/about. En France, Deloitte SAS est le cabinet membre de Deloitte Touche Tohmatsu Limited, et les services professionnels sont rendus par ses filiales et ses affiliés. Pour en savoir plus, www.deloitte.com/about

© Deloitte SAS, membre de Deloitte Touche Tohmatsu Limited