

# Entreprises en difficulté et offres de reprises

Semaine du 11 juin 2018

Contacts :

Chaque semaine, la ligne de service Entreprises en difficultés sélectionne des cibles en procédure collective.

Il s'agit d'entreprises déjà placées en procédure de sauvegarde, de redressement ou de liquidation judiciaire désormais proposées à la reprise et identifiées via les appels d'offres publiés ou communiqués par les administrateurs judiciaires en charge de trouver des candidats repreneurs.

**Arnaud Pédrón**

**Directeur**

[apedron@taj.fr](mailto:apedron@taj.fr)

01 40 88 70 37

06 74 02 93 40

**Groupe MAISONNEUVE (identité révélée par l'appel d'offres)**



**Type de procédure**

Redressement judiciaire ouvert le 29/05/2018

**Activité**

- Fabrication de citernes, fûts et stations de traitement d'eau
- 1 société holding de tête, 1 société holding intermédiaire et 2 sociétés d'exploitation (fabrication de citernes et unités de traitement – fabrication de fûts de bière)

**Localisation**

Cerences (50)

**Effectif**

160 salariés

**Clientèle**

Le groupe distribue ses produits en France (50% des ventes) et à l'international (USA, UK, Russie, Europe et Moyen-Orient)

**Actifs**

Détention en propre de l'actif immobilier

**Chiffre d'affaires au 30/09/2017 (exercice d'une durée de 21 mois)**

25 M€

**Site internet**

<http://www.groupe-maisonneuve.com/>

**Articles de presse**

<https://www.ouest-france.fr/normandie/cerences-50510/cerences-l-entreprise-maisonneuve-en-redressement-judiciaire-5792056>

**Date limite de dépôt des offres de reprise**

NA



**GROUPE ROCAMAT (identité non révélée par l'appel d'offre, découverte suite à des recherches)**

**ROCAMAT**

**Type de procédure**

Redressement judiciaire ouvert le 10/11/2017

**Activité**

Extraction, transformation et vente de pierres naturelles calcaire

**Localisation**

- Siège social : Saint-Denis (93)
- Etablissements secondaires : Corgoloin, Ravières, Chauvigny, Isle-Saint-Denis, Massangis, Saint-Maximim, Vilhonneur

**Effectif**

216 salariés en CDI

**Chiffre d'affaires**

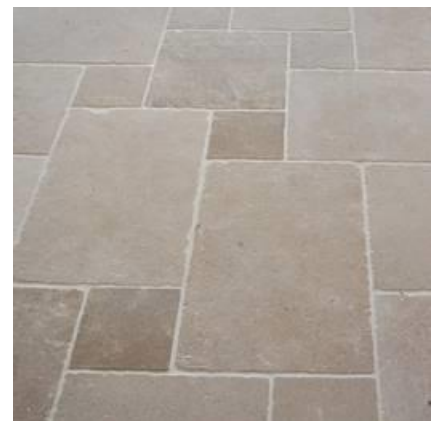
25 M€

**Site internet**

<http://rocamat.fr/>

**Date limite de dépôt des offres de reprise**

12 juin 2018



**X-GEM (identité révélée par l'appel d'offres)**



**Type de procédure**

- Résolution du plan de redressement et ouverture d'une liquidation judiciaire avec poursuite d'activité (date inconnue)
- Plan de redressement arrêté le 30/08/2017
- Redressement judiciaire ouvert le 04/11/2016

**Activité**

Développement, fabrication et vente en France et à l'international de picoprojecteurs, projecteurs courte focale, mini-projecteurs, et de produits de télécommunication (télécopieurs, set top box / décodeurs ...), principalement sous licence de marque exclusive PHILIPS



**Localisation**

Biarritz (64)

**Effectif**

12 salariés + 50 salariés au niveau des filiales étrangères



**Chiffre d'affaires au 30/09/2017 (exercice d'une durée de 21 mois)**

104 M€

**Date limite de dépôt des offres de reprise**

15 juin 2018 à midi

**Site internet**

<https://www.xgem.com/fr/>



**ANDRE BADIE ET FILS** (identité non révélée par l'appel d'offres, découverte suite à des recherches)



**Type de procédure**

Redressement judiciaire ouvert le 08/01/2018

**Activité**

Façonnage et transformation de verres plats

**Localisation**

Pia (66)

**Effectif**

67 salariés

**CA HT**

- 2017 : 12,7 M€
- 2016 : 14,3 M€
- 2015 : 12,2 M€



**Articles de presse**

<https://www.usinenouvelle.com/article/badie-vitrage-va-investir-7-millions-d-euros-pour-muscler-son-site-de-production-de-pia.N271214>

**Site internet**

<http://www.groupe-steva.eu/groupe.php>

**Date limite de dépôt des offres de reprise**

29 juin 2018 à midi

**PCH METALS (identité révélée par l'appel d'offres)**

**Type de procédure**

Redressement judiciaire ouvert le 29/03/2018

**Activité**

Fabrication industrielle de radiateurs et de pièces de tôlerie

**Localisation**

Saint Martin sur le Pré (51)

**Effectif**

86 salariés

**Chiffre d'affaires 2017 (15 mois)**

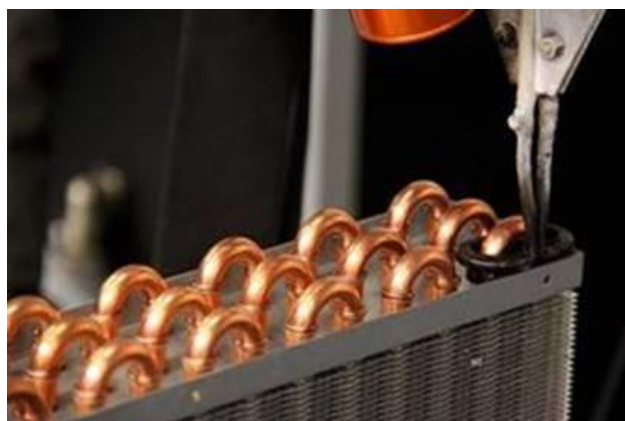
10 M€

**Site internet**

<http://www.pch-metals.fr/>

**Date limite de dépôt des offres de reprise**

20 juin 2018 à midi





**MAULER CONSTRUCTIONS** (identité non révélée par l'appel d'offres, découverte suite à des recherches)



**Type de procédure**

Redressement judiciaire ouvert le 24/04/2018

**Activité**

Travaux de charpente métallique, serrurerie, menuiserie aluminium

**Localisation**

Cany Barville (76450)

**Effectif**

33 salariés

**Chiffre d'affaires**

7,5 M€

**Site internet**

<http://www.maulerconstructions.fr/>

**Date limite de dépôt des offres de reprise**

27 juin 2018 à 14h



**BOIS SECS DE BOURGOGNE (BSB) (identité non révélée par l'appel d'offres, découverte suite à des recherches)**

**Type de procédure**

Redressement judiciaire ouvert le 22/05/2018

**Activité**

Fabrication et distribution de meubles de cuisine en kit auprès de la GSB et du négoce

**Localisation**

Brazey en Plaine (21470)

**Effectif**

19 salariés

**Clientèle**

- Particuliers
- Professionnels

**Chiffre d'affaires 2017**

6,1 M€

**Site internet**

<http://www.bsb-cuisines.com/>

**Date limite de dépôt des offres de reprise**

18 juin 2018 à 14h





**SOCREF (identités non révélées par l'appel d'offres, découverte suite à des recherches)**

**Type de procédure**

Redressement judiciaire ouvert le 23/11/2017

**Activité**

Distribution exclusive d'ustensiles ménagers

**Localisation**

Epône (78680)

**Effectif**

- 22 salariés
- Réseau de 370 VDI

**Chiffre d'affaires 2017**

2, 6 M€

**Date limite de dépôt des offres de reprise**

18 juin 2018 à midi

**SOCIETE METALLIQUE FRANCAISE (SMF) (identité révélée par l'appel d'offres)**



**Type de procédure**

Sauvegarde ouverte le 24/04/2018

**Activité**

Menuiserie aluminium, vérandas, serrurerie, charpente métallique, isolation, bardage



**Localisation**

Donzenac (19)

**Effectif**

11 salariés

**Clientèle**

- Particuliers (50%)
- Sociétés industrielles (50%)



**Chiffre d'affaires**

- 2017 : 1,3 M€
- 2016: 1,5 M€

**Site internet**

<http://www.societe-metallique-francaise.fr/>

**Date limite de dépôt des offres de reprise**

29 juin 2018 à midi



**TECLIS (identité révélée par l'appel d'offres)**

**Type de procédure**

Redressement judiciaire ouvert le 24/05/2018

**Activité**

Ingénierie, conception, fabrication et vente d'instruments de mesure dans le domaine des milieux dispersés (émulsion et mousse).

**Domaine d'activité de la clientèle**

- Pétrole (46%)
- Chimie / agroalimentaire (36%)
- Cosmétique (9%)
- Pharmacie (9%)

**Localisation**

Tassin-la-demi-lune (69)

**Effectif**

12 salariés

**Chiffre d'affaires 2017**

1, 3 M€

**Site internet**

<https://www.teclis-scientific.com/>

**Date limite de dépôt des offres de reprise**

29 juin 2018



RAMBAUD (identités non révélées par l'appel d'offres, découverte suite à des recherches)

**RAMBAUD**  
PARIS 1885

**Type de procédure**

Redressement judiciaire ouvert le 07/06/2017

**Activité**

- Création, montage, commercialisation et négoce de bijoux
- Déploiement commercial en cours d'une marque historique de joaillerie déjà bien accueillie par les médias et nécessitant un apport en vue de financer les investissements actuels et futurs



**Localisation**

Paris (75009)

**Effectif**

15 salariés

**Chiffre d'affaires 2017**

1, 2 M€



**Site internet**

<https://www.rambaud-shop.com/>

**Date limite de dépôt des offres de reprise**

29 juin 2018 à 16h



**SALAMMBO SNE (identité révélée par l'appel d'offres)**

**Type de procédure**

Liquidation judiciaire avec poursuite d'activité ouverte le 29/06/2018

**Activité**

- Pressing spécialisé dans le nettoyage de cuir, daim, tapis
- Société créée en 1958

**Localisation**

Malemort (19)

**Effectif**

20 salariés (dont 2 CDD)

**Clientèle**

Sous-traitance pour grand groupe pressing, particulier

**Chiffre d'affaires 2017**

- 2017 : 1 M€
- 2016 : 1,1 M€

**Date limite de dépôt des offres de reprise**

12 juin 2018 à midi



## **PREPACK CESSION**

### **Activité**

- Fabrication et distribution de menuiseries extérieures en aluminium, PVC et bois
- Groupe de sociétés organisé en 2 pôles :
  - Construction individuelle
  - Logement collectif

### **Opération envisagée**

- Reprise globale de l'activité du groupe
- Ou reprise par pôle d'activité

### **Localisation**

France métropolitaine

### **Effectif**

Moins de 500 salariés

### **Chiffre d'affaires HT**

- 60 M€
- Réparti 60% / 40 % entre les 2 pôles

### **EBE**

Proche de l'équilibre, faiblement négatif

### **Résultat d'exploitation**

Négatif depuis 3 ans

### **Date limite de dépôt des offres de reprise**

NA



Les informations contenues dans cette publication ont pour objectif d'informer ses lecteurs de manière générale. Elle ne peut en aucun cas se substituer à un conseil délivré par un professionnel en fonction d'une situation donnée. Un soin particulier est apporté à la rédaction de cette publication, néanmoins Taj décline toute responsabilité relative aux éventuelles erreurs et omissions qu'elle pourrait contenir.

**A propos de Taj**

Taj est l'un des premiers cabinets d'avocats français, spécialisé en stratégies fiscales et juridiques internationales. Il compte aujourd'hui 500 professionnels parmi lesquels 51 associés, basés à Paris, Bordeaux, Lille, Lyon et Marseille. Ses expertises les plus réputées couvrent la fiscalité internationale et les prix de transfert, les fusions acquisitions, la fiscalité indirecte, le contrôle fiscal et contentieux, la fiscalité de la mobilité internationale, le droit social, le droit des affaires et des entreprises en difficulté. Taj est une entité du réseau Deloitte et s'appuie sur l'expertise de 40 000 juristes et fiscalistes de Deloitte situés dans 150 pays. Pour en savoir plus, [www.taj.fr](http://www.taj.fr) ou [www.taj-strategie.fr](http://www.taj-strategie.fr)

© Deloitte | Taj, société d'avocats, une entité du réseau Deloitte

**A propos de Deloitte**

Deloitte fait référence à un ou plusieurs cabinets membres de Deloitte Touche Tohmatsu Limited, société de droit anglais (« *private company limited by guarantee* »), et à son réseau de cabinets membres constitués en entités indépendantes et juridiquement distinctes. Pour en savoir plus sur la structure légale de Deloitte Touche Tohmatsu Limited et de ses cabinets membres, consulter [www.deloitte.com/about](http://www.deloitte.com/about). En France, Deloitte SAS est le cabinet membre de Deloitte Touche Tohmatsu Limited, et les services professionnels sont rendus par ses filiales et ses affiliés. Pour en savoir plus, [www.deloitte.com/about](http://www.deloitte.com/about)

© Deloitte SAS, membre de Deloitte Touche Tohmatsu Limited