

Entreprises en difficulté et offres de reprises

Semaine du 2 mai 2018

Chaque semaine, la ligne de service Entreprises en difficultés sélectionne des cibles en procédure collective.

Il s'agit d'entreprises déjà placées en procédure de sauvegarde, de redressement ou de liquidation judiciaire désormais proposées à la reprise et identifiées via les appels d'offres publiés ou communiqués par les administrateurs judiciaires en charge de trouver des candidats repreneurs.

Contacts :

Arnaud Pédron

Directeur

apedron@taj.fr

01 40 88 70 37

06 74 02 93 40

SECO FERTILISANTS (identité révélée par l'appel d'offre)

Type de procédure

Procédure de sauvegarde ouverte le 12/02/2018

Activité

Production et négoce d'engrais chimiques et organiques

Clientèle

Coopératives et exploitants agricoles

Localisation

Ribecourt-Dreslincourt (60)

Site d'exploitation détenu en propre

8,8 ha dont 3,2 ha bâtis et 14 logements attenants

Effectif

88 salariés

Chiffre d'affaires 2017

60,2 M€

Date limite de dépôt des offres de reprise

22 mai 2018 à midi

Site internet

<http://www.secofert.fr/>



PYRAM INDUSTRIE (identité non révélée par l'appel d'offre, découverte suite à des recherches)

Type de procédure

Redressement judiciaire ouvert le 04/04/2018

Activité

Fabrication et commercialisation de meubles d'agencement pour cuisines et salles de bain sous les marques PYRAM, ABC et SEIZE

Localisation

Vic-sur-Cère (15)

Ensemble immobilier

3 bâtiments à usage de bureau, de hall d'exposition, d'ateliers et de stockage d'une surface utile de 23.328 m²

Moyens de production

Atelier de débit / placage de pièces mélaminées (1 stocker, 1 scie mono lame, 2 centres d'usinage BIMACUT, 2 plaqueuses de chants NOVIMAT, 1 plaqueuse HOMAG double avec empileur et dépileur automatique)

Atelier de finition (robots GIARDINA et CATTINAIR + cabines laque, patine, teinte et vernis) et de menuiserie (centre de perçage KOCH 2, centres d'usinage CMS, 1 scie mono lame SELCO et une machine de calibrage et rainurage CELASCHI t 1 plaqueuse unilatérale HOMAG)

Atelier de montage et d'assemblage (ligne de perçage et d'insertion BREMA (portes) et 1 perceuse WEEKE, ligne de perçage et d'insertion automatique d'éléments de quincaillerie INSIDER + BREMA couplée à une cadreuse, filmeuse et emballeuse, 1 perceuse tourillonneuse automatique, 1 centre d'usinage ROVER20).

Effectif

124 salariés

Chiffre d'affaires

CA HT sur 12 mois au 31/12/2017 : 13 M€

CA HT sur 12 mois au 31/12/2016 : 16 M€

Date limite de dépôt des offres de reprise

25 mai 2018 à 12 heures

Site internet

<https://www.pyram.fr/pyram-industries/>



DAUPHINOISE DE MENUISERIE (identité non révélée par l'appel d'offre, découverte suite à des recherches)

Type de procédure

Redressement judiciaire ouvert le 13/03/2018

Activité

Entreprise de menuiserie bois et aluminium

Localisation

Saint-Martin-D'Hères (38)

Effectif

25 salariés

Chiffre d'affaires

Au 31/03/2017 : 5,1 M€ (résultat : (161) K€)

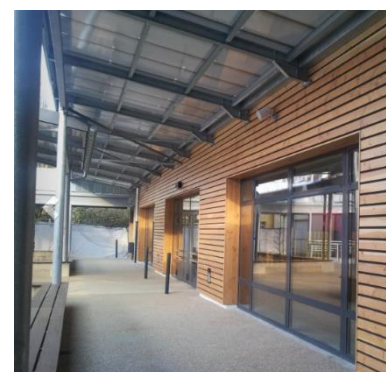
Au 31/03/2016 : 5,3 M€ (résultat : 4 K€)

Date limite de dépôt des offres de reprise

31 mai 2018

Site internet

<http://www.dauphinoisedemenuiserie.fr/>



Entreprises en difficulté et offres de reprise

AB APPLICATION BETON (identité non révélée par l'appel d'offre, découverte suite à des recherches)

Type de procédure

Redressement judiciaire ouvert le 11/04/2018

Activité

Activité de production et négoce de fer à béton

Localisation

Ambares-et-Lagrave (33)

Effectif

22 salariés

Chiffre d'affaires au 30/09/2017

4 M€

Date limite de dépôt des offres de reprise

2 mai 2018 à 16 heures

Entreprises en difficulté et offres de reprise

SOPEP - SOCIETE ORLEANAISE DE PUBLICATION, D'EDITIONS ET DE PUBLICITE - (identité non révélée par l'appel d'offre, découverte suite à des recherches)

Type de procédure

Redressement judiciaire ouvert le 03/04/2018

Activité

Edition de journaux périodiques

Localisation

Saint-Avertain (37)

Effectif

16 salariés

Clientèle

Commerce de grandes distributions, distributions spécialisées, automobile, immobilier, habitat...

Actifs à céder

Fonds de commerce (3 sites), droit au bail, marques

Chiffre d'affaires

1.8 M€

Date limite de dépôt des offres de reprise

31 mai 2018 à 12 heures

Site internet

<http://www.tendances86.com/>

Tendances86
Annonces & Actualités



NAUTICOM (identité non révélée par l'appel d'offre, découverte suite à des recherches)

Type de procédure

Redressement judiciaire ouvert le 23/10/2017

Activité

Société constituée en 2012 et spécialisée dans la commercialisation en ligne de produits nautiques via deux plateformes électroniques.

Localisation

Marseille (13)

Effectif

3 salariés à temps plein

Chiffre d'affaires 2017

1,2 M€

Date limite de dépôt des offres de reprise

21 mai 2018 à 12 heures

Site internet

<http://www.nauticom.fr/fr/>



SNE PREMIER (identité non révélée par l'appel d'offre, découverte suite à des recherches)

Type de procédure

Redressement judiciaire ouvert le 28/03/2018

Activité

Mécano soudure et mécanique de précision

Localisation

Apt (84)

Locaux

Loyer de 5.565 € HT/mois pour une superficie de 2.070 m² sur une surface de terrain de 7.850m²

Effectif

17 salariés

Chiffre d'affaires (exercice clos au 31/03/2018)

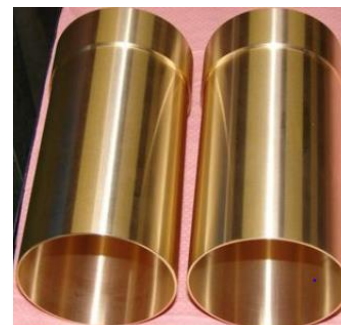
1 M€

VNC des éléments corporels au 31/03/2017

223 K€

Date limite de dépôt des offres de reprise

Jeudi 17 mai 2018 à 12 heures



DOMIFAMILLE (identité non révélée par l'appel d'offre, découverte suite à des recherches)

Type de procédure

Redressement judiciaire ouvert le 05/02/2018

Activité

Société d'aide à domicile (avec agrément préfectoral)

Localisation

Auxerre (89)

Effectif

37 salariés (dont 4 administratifs)

Chiffre d'affaires

660 K€ (exercice sur 14 mois)

Date limite de dépôt des offres de reprise

N/C

Site internet

<http://www.domifamille.fr/>



Entreprises en difficulté et offres de reprise

EARL GABRIEL & FILS, Mr et Mme Gabriel (identité révélée par l'appel d'offre)

Type de procédure

Redressements judiciaires ouverts les 04/04/2017 et 12/09/2017

Activité

Exploitation viticole, environ 5ha, 1 pressoir

Localisation

Trepail (51)

Effectif

3 salariés

Chiffre d'affaires

488 K€

Date limite de dépôt des offres de reprise

23 mai 2018 à 12 heures

Les informations contenues dans cette publication ont pour objectif d'informer ses lecteurs de manière générale. Elle ne peut en aucun cas se substituer à un conseil délivré par un professionnel en fonction d'une situation donnée. Un soin particulier est apporté à la rédaction de cette publication, néanmoins Taj décline toute responsabilité relative aux éventuelles erreurs et omissions qu'elle pourrait contenir.

A propos de Taj

Taj est l'un des premiers cabinets d'avocats français, spécialisé en stratégies fiscales et juridiques internationales. Il compte aujourd'hui 500 professionnels parmi lesquels 51 associés, basés à Paris, Bordeaux, Lille, Lyon et Marseille. Ses expertises les plus réputées couvrent la fiscalité internationale et les prix de transfert, les fusions acquisitions, la fiscalité indirecte, le contrôle fiscal et contentieux, la fiscalité de la mobilité internationale, le droit social, le droit des affaires et des entreprises en difficulté. Taj est une entité du réseau Deloitte et s'appuie sur l'expertise de 40 000 juristes et fiscalistes de Deloitte situés dans 150 pays. Pour en savoir plus, www.taj.fr ou www.taj-strategie.fr

© Deloitte | Taj, société d'avocats, une entité du réseau Deloitte

A propos de Deloitte

Deloitte fait référence à un ou plusieurs cabinets membres de Deloitte Touche Tohmatsu Limited, société de droit anglais (« *private company limited by guarantee* »), et à son réseau de cabinets membres constitués en entités indépendantes et juridiquement distinctes. Pour en savoir plus sur la structure légale de Deloitte Touche Tohmatsu Limited et de ses cabinets membres, consulter www.deloitte.com/about. En France, Deloitte SAS est le cabinet membre de Deloitte Touche Tohmatsu Limited, et les services professionnels sont rendus par ses filiales et ses affiliés. Pour en savoir plus, www.deloitte.com/about

© Deloitte SAS, membre de Deloitte Touche Tohmatsu Limited