

Entreprises en difficulté et offres de reprises

Semaine du 13 août 2018

Contacts :

Chaque semaine, la ligne de service Entreprises en difficultés sélectionne des cibles en procédure collective.

Il s'agit d'entreprises déjà placées en procédure de sauvegarde, de redressement ou de liquidation judiciaire désormais proposées à la reprise et identifiées via les appels d'offres publiés ou communiqués par les administrateurs judiciaires en charge de trouver des candidats repreneurs.

Arnaud Pédrón

Directeur

apedron@taj.fr

01 40 88 70 37

06 74 02 93 40

AUDIM (identité non révélée par l'appel d'offres, découverte suite à des recherches)

Type de procédure

Redressement judiciaire prononcé le 02 août 2018

Activité

Grossiste en téléphonie mobile et entrepôt logistique

Localisation

PANTIN (93)

Effectif

50 salariés

Chiffre d'affaires 2017

50 M€

Site internet

<http://www.audim.com/>

Date limite de dépôt des offres de reprise

Le 03 septembre 2018 à 12:00



CARVEN (identité non révélée par l'appel d'offres, découverte suite à des recherches)

CARVEN

Type de procédure

Redressement judiciaire prononcé le 31 mai 2018

Activité

Maison de prêt-à-porter française – activité de création et vente de vêtements et accessoires féminins

Localisation

PARIS (75)

Effectif

86 salariés

Chiffre d'affaires au 31/03/2017 (12 mois)

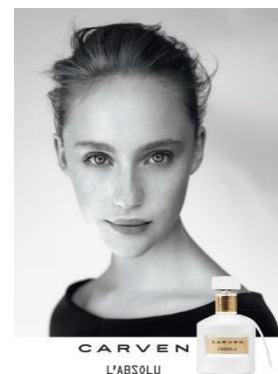
21,5 M€

Site internet

<https://www.carven.com/>

Date limite de dépôt des offres de reprise

Le 07 septembre 2018



MPI ATLANTIQUE (identité non révélée par l'appel d'offres, découverte suite à des recherches)

Type de procédure

Redressement judiciaire ouvert le 25 avril 2018

Activité

Cloison sèches, peinture, placoplâtre, isolation

Localisation

NANTES (44)

Effectif

19 salariés

Chiffre d'affaires 2017

2,3 M€

Actifs à céder

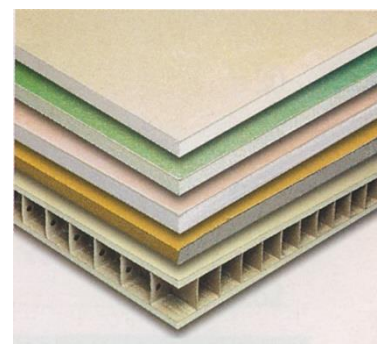
Carnet de commandes, contrats clients et marchés en cours, bail commercial, stocks

Clientèle

Promoteurs et constructeurs immobiliers – marchés privés

Date limite de dépôt des offres de reprise

18 septembre 2018 à 17:00



TRANSPORTS CHIARADIA GERARD (identité non révélée par l'appel d'offres, découverte suite à des recherches)

Type de procédure

Redressement judiciaire prononcé le 20 juin 2018

Activité

Transports de courriers et colis par camions poids lourd et super lourd

Localisation

LATRESNE (33)

Effectif

29 chauffeurs (dont 14 super lourd)

Chiffre d'affaires

2017 : 2,3 M€

2016 : 2,4 M€

2015 : 2,3 M€

Clientèle

LA POSTE et grands transporteurs privés

Moyens

13 tracteurs (dont 1 non roulant) – 20 porteurs (dont 4 non roulants)

Date limite de dépôt des offres de reprise

Le 05 septembre 2018 à 17:00



DAZIN-BESNIER DEMENAGEMENTS (identité non révélée par l'appel d'offres, découverte suite à des recherches)



**DAZIN
BESNIER**



Type de procédure

Liquidation judiciaire prononcée le 03 juillet 2018

Activité

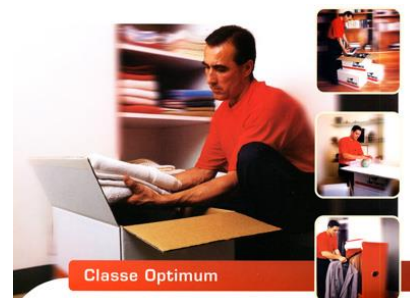
Services de déménagement, garde-meubles et location de véhicules

Localisation

LES PENNES MIRABEAU (13)

Effectif

23 salariés



Chiffre d'affaires

2018 : 813 K€ (8 mois)

2017 : 1,8 M€ (12 mois)

VNC des éléments corporels

284 K€

Site internet

<https://www.demeco-marseille.com/>

Date limite de dépôt des offres de reprise

11 septembre 2018



TRI'BAT (identité non révélée par l'appel d'offres, découverte suite à des recherches)



Type de procédure

Redressement judiciaire prononcé le 17 juillet 2018

Activité

Entreprise à vocation sociale (agrément insertion professionnelle) / 3 activités complémentaires : désamiantage /certification Afnor), démolition intérieur, recyclage clientèle : marché publics et privés

Localisation

LYON (69)

Effectif

31 salariés

Chiffre d'affaires en 2017

1,7 M€



Site internet

<http://www.tribat.fr/>

Date limite de dépôt des offres de reprise

Le 10 septembre 2018 à 12:00



BDSM RETAILLEAU (identité non révélée par l'appel d'offres, découverte suite à des recherches)

Type de procédure

Redressement judiciaire ouvert le 13 juin 2018

Activité

Société de taxi, ambulances et transports sanitaires

Localisation

LA GUYONNIERE (85)

Effectif

19 salariés

Chiffre d'affaires en 2017

1 M€

Actifs

22 véhicules en pleine propriété et en location, licences de taxi, autorisations de transports sanitaires (ambulances et VSL) et de stationnement

Site d'exploitation

Location sous bail commercial

Date limite de dépôt des offres de reprise

Le 21 septembre 2018 à 17:00

AMBULANCES - VSL

D. RETAILLEAU

Montaigu ☎ 02 51 94 28 44



PREPACK CESSION

Activité

Chaudronnerie spécialisée dans les équipements portuaires pour l'amarrage et l'accostage (pontons lourds acier et assimilés, défenses, boucliers, ducs d'Albe, plateaux de torsion)

Localisation

SAINT-LOUBES (33)

Effectif

18 salariés

Chiffres d'affaires

2017 : 3 M€

2016 : 4 M€

2015 : 4,2 M€

Date limite de dépôt des offres de reprise

Le 22 août 2018 à 17:00

PREPACK CESSION

Activité

Conception, réalisation d'aménagement extérieur et piscine

Localisation

HAUTE-GARONNE (31)

Effectif

11 salariés

Chiffres d'affaires

1 M€

Date limite de dépôt des offres de reprise

Le 30 septembre 2018 à 18:00

Entreprises en difficulté et offres de reprise

Les informations contenues dans cette publication ont pour objectif d'informer ses lecteurs de manière générale. Elle ne peut en aucun cas se substituer à un conseil délivré par un professionnel en fonction d'une situation donnée. Un soin particulier est apporté à la rédaction de cette publication, néanmoins Taj décline toute responsabilité relative aux éventuelles erreurs et omissions qu'elle pourrait contenir.

A propos de Taj

Taj est l'un des premiers cabinets d'avocats français, spécialisé en stratégies fiscales et juridiques internationales. Il compte aujourd'hui 500 professionnels parmi lesquels 51 associés, basés à Paris, Bordeaux, Lille, Lyon et Marseille. Ses expertises les plus réputées couvrent la fiscalité internationale et les prix de transfert, les fusions acquisitions, la fiscalité indirecte, le contrôle fiscal et contentieux, la fiscalité de la mobilité internationale, le droit social, le droit des affaires et des entreprises en difficulté. Taj est une entité du réseau Deloitte et s'appuie sur l'expertise de 40 000 juristes et fiscalistes de Deloitte situés dans 150 pays. Pour en savoir plus, www.taj.fr ou www.taj-strategie.fr

© Deloitte | Taj, société d'avocats, une entité du réseau Deloitte

A propos de Deloitte

Deloitte fait référence à un ou plusieurs cabinets membres de Deloitte Touche Tohmatsu Limited, société de droit anglais (« *private company limited by guarantee* »), et à son réseau de cabinets membres constitués en entités indépendantes et juridiquement distinctes. Pour en savoir plus sur la structure légale de Deloitte Touche Tohmatsu Limited et de ses cabinets membres, consulter www.deloitte.com/about. En France, Deloitte SAS est le cabinet membre de Deloitte Touche Tohmatsu Limited, et les services professionnels sont rendus par ses filiales et ses affiliés. Pour en savoir plus, www.deloitte.com/about

© Deloitte SAS, membre de Deloitte Touche Tohmatsu Limited